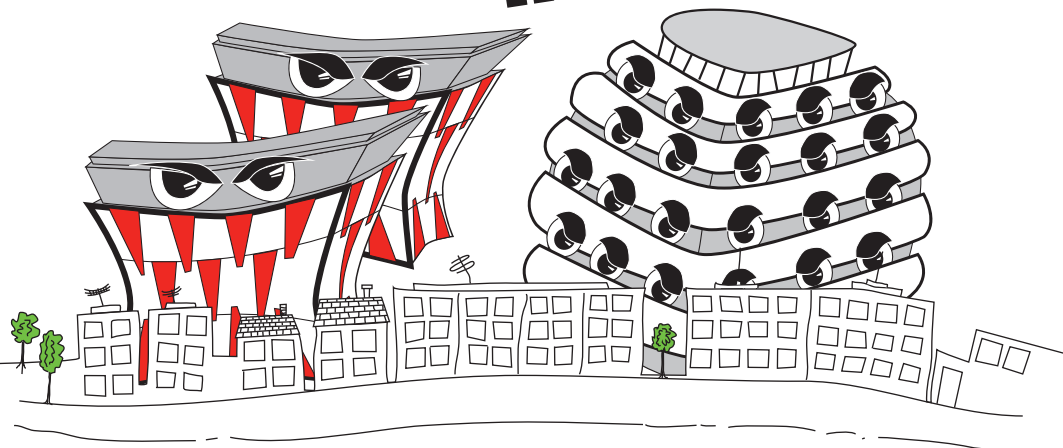


NE! monstrmarketu



NÁKLADOVÉ NÁRAŽÍ SEVER – společně proti předdimenzované výstavbě

CO SE TU CHYSTÁ?

Těsně vedle památkově chráněné budovy Nákladového nádraží Žižkov má vyrůst obří obchodní centrum s obchodními plochami o velikosti 36 860 m², tj. 2x větší než OC Flóra. Projekt nazvaný „Revitalizace Nákladového nádraží Žižkov-sever“ má realizovat britská developerská společnost Discovery Group. Betonový komplex obsahující vedle obchodního kolosu také byty, kanceláře až do výše čtrnácti pater či hotel na Basilejském náměstí, má platné územní rozhodnutí stavebního úřadu MČ Prahy 3, proti kterému se však odvolávají téměř všichni účastníci řízení, včetně radnice MČ Praha 3, Útvaru rozvoje hlavního města nebo Žižkov Station Development (společnost Českých drah a Sekyra Group) Rozhodnutí je teď v rukou magistrátního stavebního úřadu.

FAKTA

Investor: Discovery Group a Gainger Trust
Architekt: Hamilton Architects
Investice: 300 mil. EUR
Celková plocha zasaženého území: 75 385 m²
Plocha k pronájmu (1. fáze): obchody 36 860 m², kanceláře: 54 000 m²
Počet bytových jednotek: 250
Počet parkovacích míst: 2 119 (z toho 1 079 pro obchodní centrum)
Předpokládaná doprava vyvolaná záměrem: 12 982 jízd denně

CO SE NÁM NELÍBÍ?

Realizaci tohoto stavebního záměru uprostřed Žižkova považujeme za nevhodnou, a to jak z hlediska objemu, výšky i nízké architektonické kvality stavby, tak díky charakteru jejího plánovaného využití. Předdimenzovaná kapacita záměru zahltí okolní silnice dopravou a znemožní rovnoměrný rozvoj celé širší oblasti Nákladového nádraží. Nejvyšší kancelářské budovy mají vyrůst v těsném sousedství památkově chráněné budovy bývalého nádraží, která tak bude do velké míry zastíněna a vznikne obrovský kontrast mezi komerčním a kulturně-nekomerčním prostorem. Budoucí obchodní centrum vezme práci mnoha malým a středním prodejcům z okolí a nevratně změní ráz čtvrti. Stavba zničí unikátní biotop, kde dnes žije přes 30 chráněných druhů rostlin a živočichů.

CO MŮŽETE UDĚLAT VY?

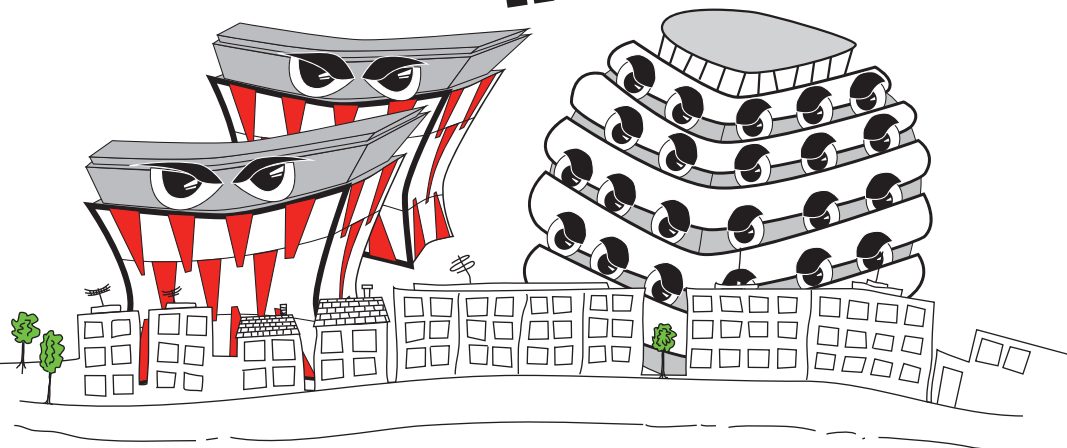
Podepište petici, podělte se o svoje názory, oslovte developera, organizujte vlastní akce. Více na www.nemonstrmarketu.cz nebo www.facebook.com/monstrmarket.



Praha 3

praha3.zeleni.cz

NE! monstrmarketu



NÁKLADOVÉ NÁRAŽÍ SEVER – společně proti předdimenzované výstavbě

CO SE TU CHYSTÁ?

Těsně vedle památkově chráněné budovy Nákladového nádraží Žižkov má vyrůst obří obchodní centrum s obchodními plochami o velikosti 36 860 m², tj. 2x větší než OC Flóra. Projekt nazvaný „Revitalizace Nákladového nádraží Žižkov-sever“ má realizovat britská developerská společnost Discovery Group. Betonový komplex obsahující vedle obchodního kolosu také byty, kanceláře až do výše čtrnácti pater či hotel na Basilejském náměstí, má platné územní rozhodnutí stavebního úřadu MČ Prahy 3, proti kterému se však odvolávají téměř všichni účastníci řízení, včetně radnice MČ Praha 3, Útvaru rozvoje hlavního města nebo Žižkov Station Development (společnost Českých drah a Sekyra Group) Rozhodnutí je teď v rukou magistrátního stavebního úřadu.

FAKTA

Investor: Discovery Group a Gainger Trust
Architekt: Hamilton Architects
Investice: 300 mil. EUR
Celková plocha zasaženého území: 75 385 m²
Plocha k pronájmu (1. fáze): obchody 36 860 m², kanceláře: 54 000 m²
Počet bytových jednotek: 250
Počet parkovacích míst: 2 119 (z toho 1 079 pro obchodní centrum)
Předpokládaná doprava vyvolaná záměrem: 12 982 jízd denně

CO SE NÁM NELÍBÍ?

Realizaci tohoto stavebního záměru uprostřed Žižkova považujeme za nevhodnou, a to jak z hlediska objemu, výšky i nízké architektonické kvality stavby, tak díky charakteru jejího plánovaného využití. Předdimenzovaná kapacita záměru zahltí okolní silnice dopravou a znemožní rovnoměrný rozvoj celé širší oblasti Nákladového nádraží. Nejvyšší kancelářské budovy mají vyrůst v těsném sousedství památkově chráněné budovy bývalého nádraží, která tak bude do velké míry zastíněna a vznikne obrovský kontrast mezi komerčním a kulturně-nekomerčním prostorem. Budoucí obchodní centrum vezme práci mnoha malým a středním prodejcům z okolí a nevratně změní ráz čtvrti. Stavba zničí unikátní biotop, kde dnes žije přes 30 chráněných druhů rostlin a živočichů.

CO MŮŽETE UDĚLAT VY?

Podepište petici, podělte se o svoje názory, oslovte developera, organizujte vlastní akce. Více na www.nemonstrmarketu.cz nebo www.facebook.com/monstrmarket.



Praha 3

praha3.zeleni.cz